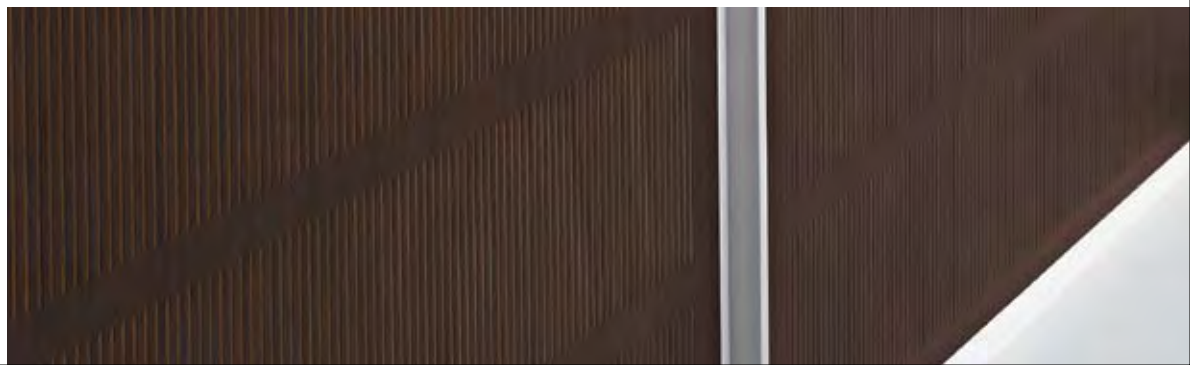
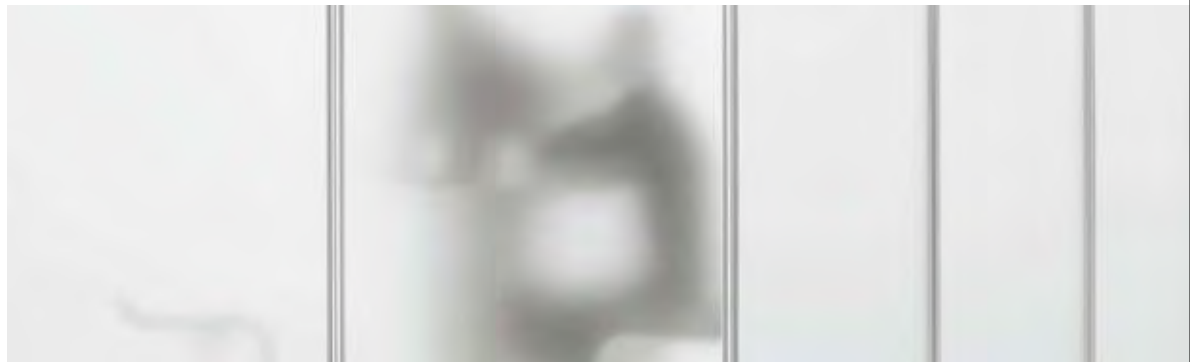


Stellwandsystem
Système de cloisons
Separating wall system



Flexibel und funktionell

Flexible et fonctionnel

Flexible and functional

divisio ist mehr als ein Stellwandsystem. Der modulare Raumteiler eignet sich ebenso im Büro wie im Schaufenster oder in der Kundenzone. Umfassendes Zubehör wie Prospektablagen, Posterschiene, Beleuchtungs- und Regalkomponenten erlauben einen flexiblen Einsatz, der sich jederzeit neuen Gegebenheiten anpasst. Für maximale Mobilität sorgt die leichte, in Alu eloxierte Struktur. Die Paneelen sind wahlweise in satiniertem Acrylglas, Lackfarbe oder in Echtholz furniert erhältlich. Die Oberflächen der beiden letzteren Ausführungen sind mit raffinierten und dekorativ wirkenden Schlitzbahnen perforiert. Je nach Bedarf und Einsatzort stehen die Ausführungen standard oder schallabsorbierend zur Wahl. divisio leistet so einen entscheidenden Beitrag zur angenehmen Raumakustik. Die zeitlose Ästhetik des Systems ermöglicht mühelos eine Integration in die verschiedensten Raumsituationen.

divisio est bien plus qu'un simple système de cloisons. Les cloisons modulaires sont aussi bien adaptées à un bureau qu'à une vitrine ou une zone clients. Complété par une série d'accessoires tels que présentoirs à prospectus, rails pour affiches, éléments lumineux et rayons, le système s'adapte aisément à tous les espaces. La structure porteuse en aluminium éloxé est légère et garantit une mobilité maximale. Sont au choix des panneaux en verre acrylique, des panneaux laqués de couleur ou plaqués de bois véritable. Les surfaces des deux dernières exécutions sont munies de rainures décoratives raffinées. Selon les besoins et l'utilisation, l'exécution peut être standard ou absorbante phoniquement. divisio contribue, grâce aux éléments d'absorption phonique, à la qualité de l'acoustique d'une pièce. Les propriétés techniques et esthétiques de ce système permettent une intégration optimale dans différents milieux.

divisio is more than just a separating wall system. This modular room divider is equally suitable for offices, shop windows or customer areas. The comprehensive range of accessories including brochure shelves, poster rails, lighting and shelving components, makes divisio a flexible system that can be made to fit in with any new situation at any time. The light, aluminium anodised structure allows for maximum mobility. The panels are available in frosted plexiglass, real wood veneer or lacquered. The latter two can be fitted with sound-absorbing slitting available in two different absorption levels. This ensures a quiet environment even in confined spaces. The timeless design of the system makes it blend in smoothly with any interior.



DESIGNPREIS
2009
NOMINEE

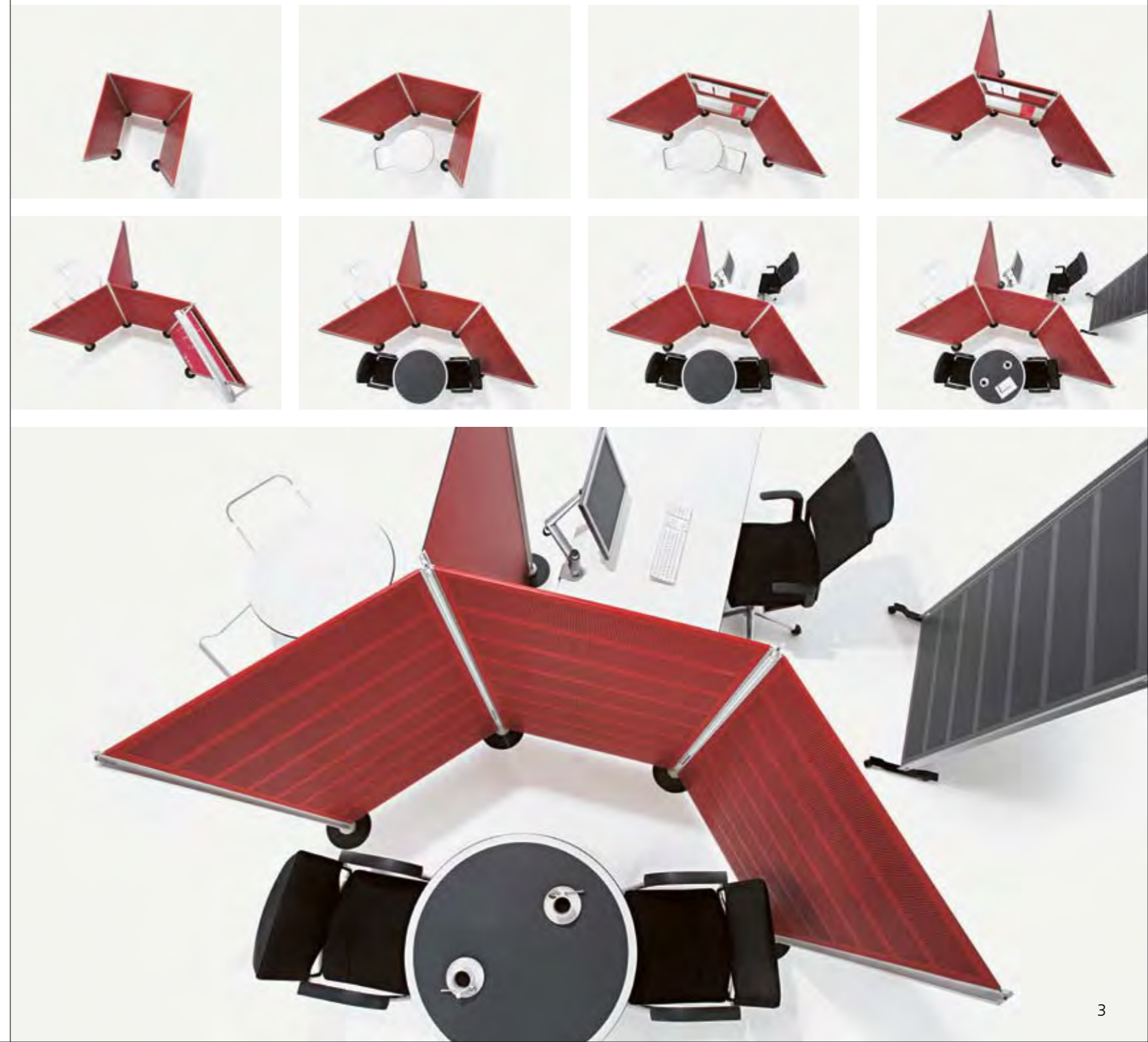


reddot design award
winner 2008

Der red dot ist das Qualitätssiegel für ausgezeichnetes Design. Alle mit dem red dot prämierten Produkte wurden von einer internationalen Expertenjury geprüft und stehen für herausragende Gestaltungsleistungen.

Le sigle de qualité red dot distingue l'excellence du design. Les produits au sigle red dot sont primés par un jury d'experts internationaux en distinction de leurs éminentes qualités esthétiques.

The red dot is the quality seal for excellent design. All products awarded the red dot have been tested by an international jury of experts and are examples of outstanding design achievement.



Attraktiv und stilvoll
 Attrayant et élégant
 Attractive and stylish



divisio präsentiert gut sichtbar und ist doch diskret. Mit den Beleuchtungsmodulen lässt sich Ihr Unternehmen optimal im Raum oder im Schaufenster präsentieren. Sie sind ein- oder wechselseitig aufsetzbar.

divisio valorise les objets présentés tout en restant discret. Les modules d'éclairage mettent votre entreprise en lumière dans un espace ou une vitrine. Ils se fixent d'un côté ou de l'autre des cloisons.

divisio is well visible yet discrete. The lighting modules allow for perfect presentation of your company within a room or in a shop window. They can be fitted on one or on alternating sides.

Mobile Komponenten in verschiedenen Höhen und Breiten erlauben eine harmonische Unterteilung von Büroräumen, die jederzeit verändert werden kann.

Les éléments mobiles, de hauteurs et largeurs différentes, permettent un aménagement harmonieux et modulable à volonté de vos espaces.

Mobile components of various heights and widths allow for harmonious structuring of offices and enable you to modify the layout anytime.



Kommunikativ und praktisch

Communicatif et pratique

Communicative and practical



divisio verfügt über vielseitiges Zubehör.

Der aufs Wesentliche reduzierte Raumteiler lässt sich rasch mit verstellbaren Tablaren oder Paneelen ergänzen, ohne seine Leichtigkeit zu verlieren. Sie schaffen nicht nur zusätzliche Präsentationsflächen, sondern auch eine perfekte Plattform für Geschäftsdrucksachen. Weitere Lösungen können gerne gemäss individuellen Kundenwünschen angefertigt werden.

divisio s'accompagne d'une vaste série d'accessoires.

La cloison très sobre, complétée en un tour de main par des rayons ou panneaux ajustables, préserve toute sa légèreté. Vous créez non seulement un espace de présentation supplémentaire mais aussi la plateforme idéale pour vos imprimés. D'autres solutions sont réalisables en fonction des besoins individuels de nos clients.

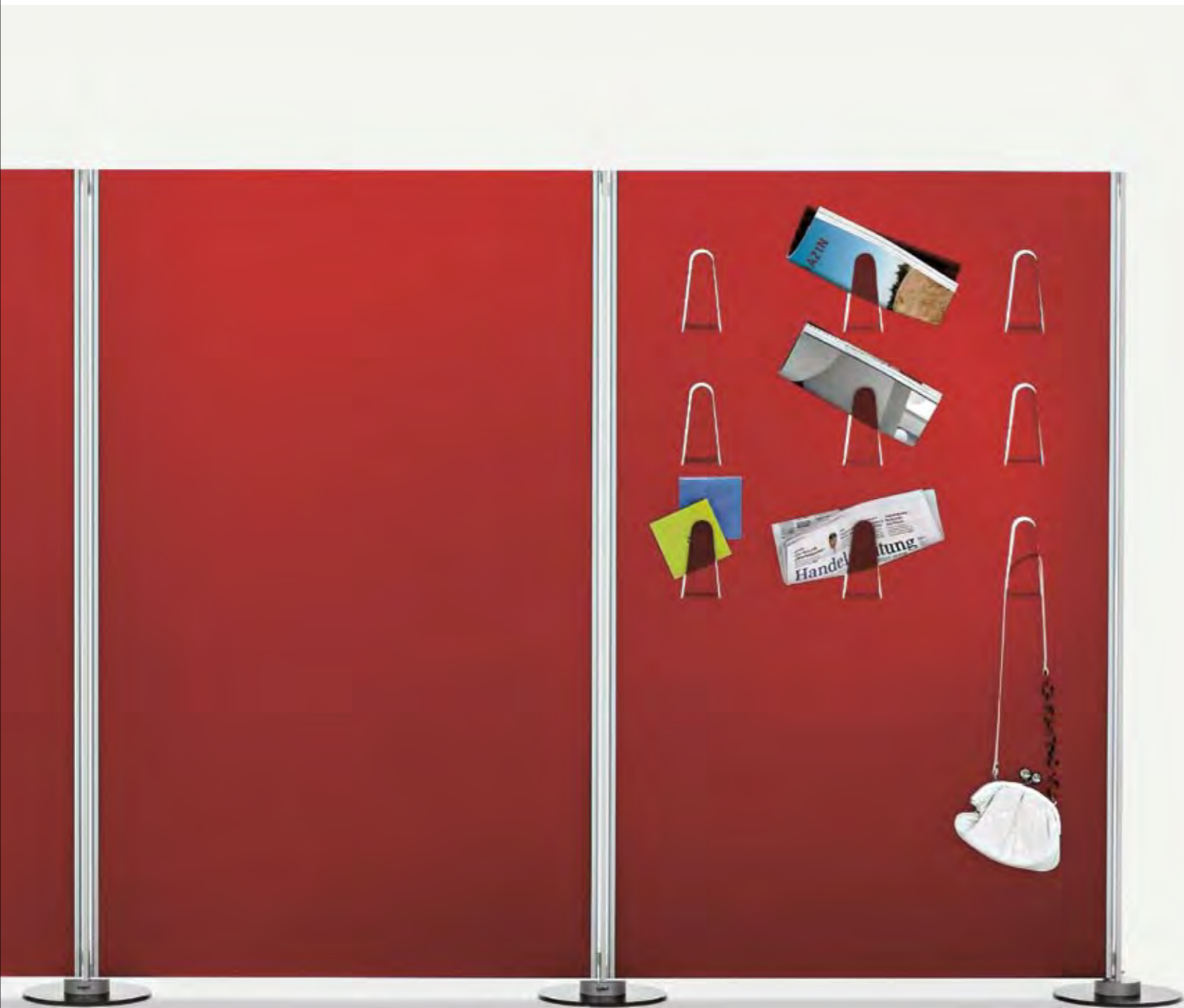
divisio can be supplemented with a great variety of accessories.

The room divider, reduced to essentials, can easily be modified with adjustable shelf boards or panels without losing any of its lightness. These accessories not only create additional presentation surfaces, but provide a perfect platform for printed business material. Other solutions can be tailor-made to individual customer requirements.

Innovativ und individuell

Innovant et individuel

Innovative and individual



divisio schafft Raum für eigene Ideen.

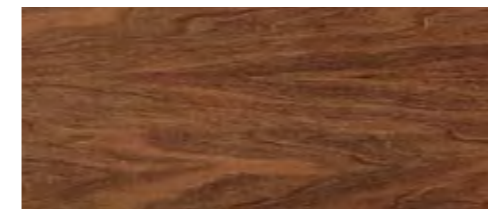
Dank seiner Leichtigkeit und der klaren Struktur fügt sich das modulare System zeitlos in jede Raumsituation ein. Dafür sorgt auch eine vielfältige Palette an Farben und Materialien. Sie lassen sich sorgfältig auf das Objekt abstimmen und ermöglichen eine perfekte Einheit mit der bestehenden Umgebung – und damit ein neues Raumgefühl.

divisio crée un espace pour vos idées.

Grâce à sa légèreté et à sa structure claire, le système modulaire s'intègre parfaitement à chaque situation. La vaste palette de couleurs et matériaux accentue l'harmonie avec l'objet et complète la symbiose avec les lieux – pour donner naissance à une nouvelle vision de l'espace.

divisio creates space for your own ideas.

Thanks to its lightness and clear structuring, this modular system blends in smoothly with any room layout. A large range of colours and materials adds to its versatility. Colours and materials can be carefully matched to the interior and enable you to create a perfect unity with the existing environment – the result is a new sense of space altogether.



Echtholz furnier oder Farbe nach Wahl
(NCS, RAL, Pantone)

Placage bois véritable ou couleur à choix
(NCS, RAL, Pantone)

Wood Veneer or colour (NCS, RAL, Pantone)



Filz (Dicke 2 mm)

Feutre (épaisseur 2 mm)

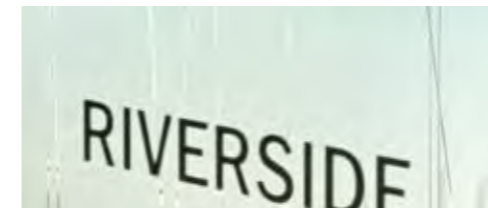
Felt (2 mm thickness)



Ausfräsungen ab digitalen Vorlagen (eps, dwg, dxf)

Fraisages à partir de documents digitalisés (eps, dwg, dxf)

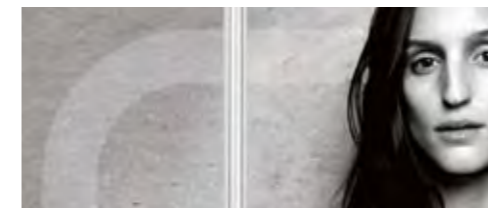
Milling grooves according to digital designs (eps, dwg, dxf)



Folienbeschriftung ab digitalen Vorlagen (eps, dxf)

Impression de pellicules à partir de documents digitalisés (eps, dxf)

Film lettering according to digital designs (eps, dxf)



Digitaldruck (Folie bedruckt)

Impression digitale (Pellicule imprimée)

Digital print (printed film)

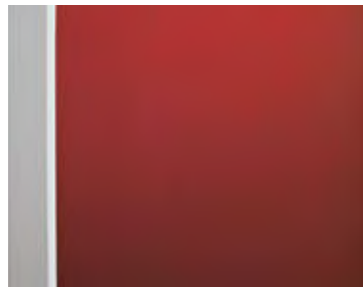
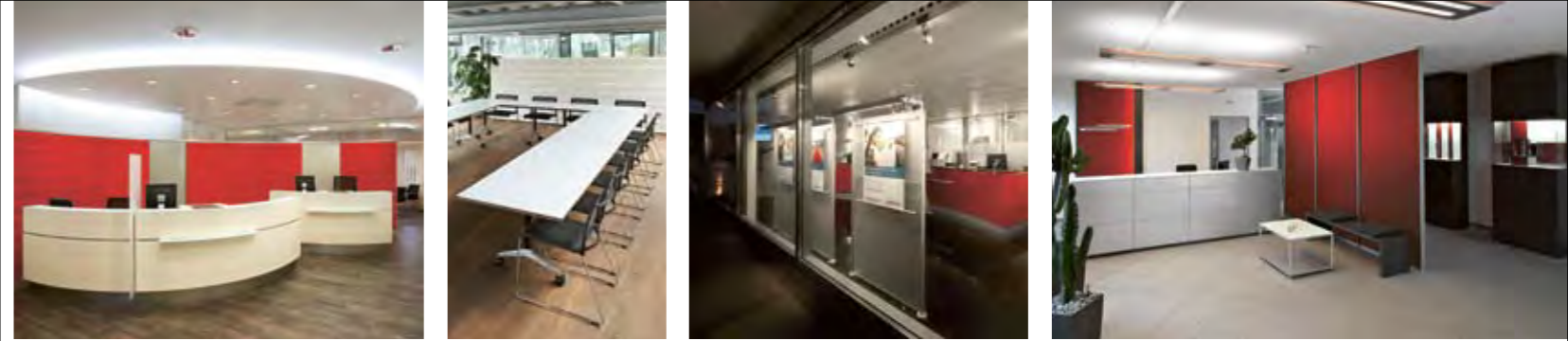


Sie haben andere Wünsche? Gerne setzen wir diese gemeinsam mit Ihnen um. Zögern Sie nicht uns zu kontaktieren!

Vous avez d'autres souhaits? Nous vous aidons volontiers à les réaliser. N'hésitez pas à nous contacter !

Do you have any other ideas? We'll be happy to implement these together with you. Please contact us!

Farbkollektion Standardpalette
Collection de coloris palette standard
Standard colour range



Rot | Rouge | Red

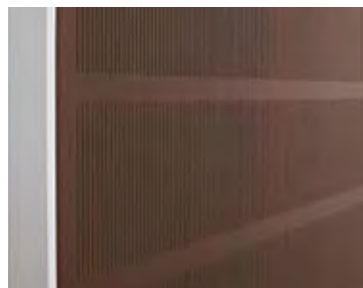


Neutral | Neutre | Neutral

Acrylglas transluzent, zweiseitig satiniert, farblos

Verre acrylique translucide, satiné double face, incolore

Plexiglass translucent, frosted on both sides, colourless



Wenge alpi zertifiziert | Wenge alpi certifié
Wenge alpi certified

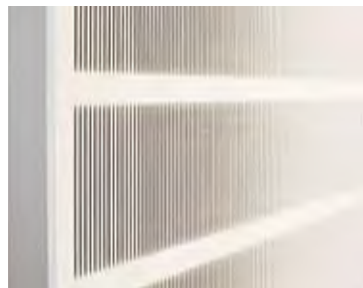


Eiche hell alpi zertifiziert | Chêne clair alpi certifié
Oak tree bright alpi certified

Echtholz furnier klarlackiert in den Ausführungen standard und schallabsorbierend

Placage bois véritable laqué avec un vernis à base d'eau, exécution standard ou absorbante phoniquement

Real wood veneer with lacquer water based, design standard or sound absorbing



NCS S 1005 Y30R



NCS S 1000-N

Lackfarbe NCS auf Wasserbasis in den Ausführungen standard und schallabsorbierend

Vernis NCS à base d'eau, exécution standard ou absorbante phoniquement

Lacquer NCS water-based design standard or sound absorbing



NCS S 6400N



NCS S 2570R

Gehri Ihr Partner für normierte und individuelle Lösungen im Innenraum.

Die Gehri AG, 1968 gegründet, steht heute für ergonomische und funktionelle Einrichtungslösungen mit hohem Designanspruch im repräsentativen Objektbereich. In unserem Familienunternehmen bearbeiten wir Aufträge umfassend von der Beratung und Planung über die Produktion bis hin zur Montage. Zusammen mit Kunde und Architekt entwickeln wir individuelle Raumlösungen. Neben der Fertigung nach Mass bieten wir auch eine eigene erfolgreiche Möbelkollektion an, welche wir direkt anbieten. Sämtliche Produkte werden bei uns im Haus entworfen, entwickelt und in hoher Qualität produziert. Dank diesem grossen Know-how sowie kurzen Kommunikationswegen können wir jederzeit flexibel auf Ihre individuellen Anliegen reagieren.

Gehri Votre partenaire pour des agencements intérieurs standardisés et individuels.

Gehri SA, fondée en 1968, est réputée pour ses agencements ergonomiques et fonctionnels reflétant une haute exigence esthétique. Notre entreprise familiale est au service de ses clients depuis le premier entretien de conseil et de conception jusqu'à la fabrication et au montage. Nous développons des solutions individuelles en collaboration avec nos clients et les architectes. Outre les agencements réalisés sur mesure, nous produisons nos propres collections de meubles que nous commercialisons directement. Tous nos produits sont conçus, développés et fabriqués dans nos ateliers avec un haut niveau de qualité. Notre savoir-faire, basé sur une longue expérience, ainsi que notre philosophie de communication personnelle avec nos clients, nous permettent de réagir aux souhaits individuels.

Gehri Your partner for standardised and individual interior solutions.

Founded in 1968, Gehri AG today stands for ergonomic and functional furnishing solutions for representative areas that meet high design standards. Our family-run company processes orders from consultation and planning over production right up to assembly. We develop individual room solutions hand in hand with the customer and the architect. Apart from customized manufacturing, we also offer our own successful furniture collection that is marketed by us directly. All our products are developed and designed in-house and manufactured to meet top quality standards. Our comprehensive know-how and short communication channels allow us to respond to your individual requirements flexibly and at any time.



Unsere Produktlinien werden bei Gehri in der Schweiz entworfen und produziert.

Nos collections sont conçues et produites en Suisse par Gehri.

Our product lines are designed and produced in Switzerland by Gehri.

quadro-linea

Flexibles Möbelsystem
Système de meubles
Modular furniture system



liviano

Tischsystem
Système de tables
Table system



supporto

Möbelbausystem
Système de meubles
Furniture system



cubino

Organisationsmöbel
Meubles d'organisation
Organisational furniture



display

Prospektdisplay
Présentoirs à prospectus
Brochure display



divisio

Stellwandsystem
Système de cloisons
Separating wall system

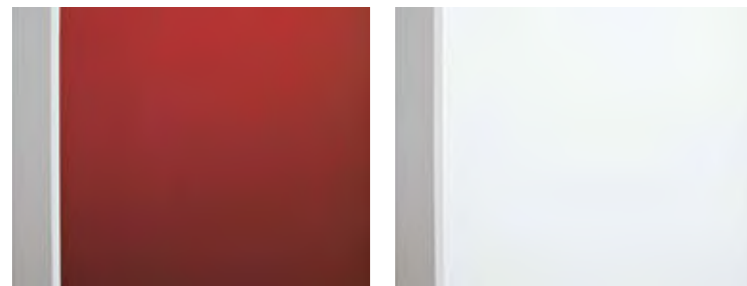


dw210

Diskretionstrennwände
Cloisons de discrétion
Privacy wall units

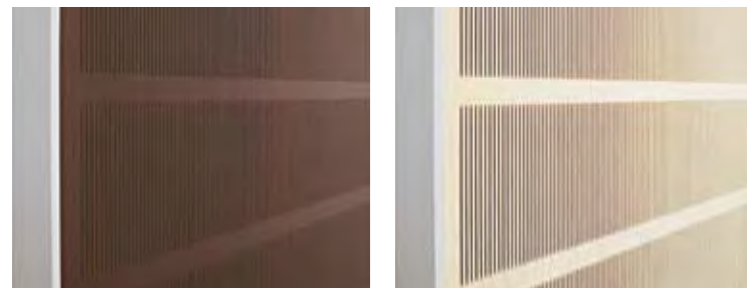


Farbkollektion Standardpalette
Collection de coloris palette standard
Standard colour range



Acrylglas transluzent, zweiseitig satiniert, farblos
Verre acrylique translucide, satiné double face, incolore
Plexiglass translucet, frosted on both sides, colourless

Rot | Rouge | Red Neutral | Neutre | Neutral



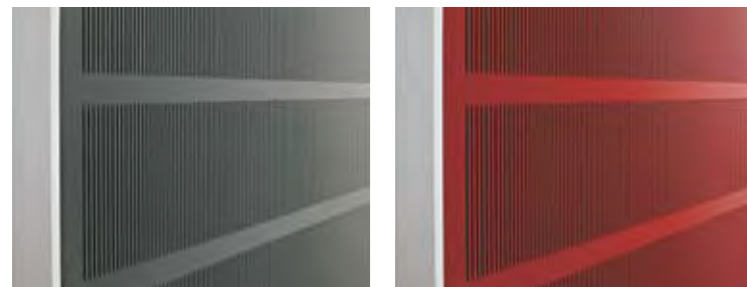
Echtholz furnier klarlackiert in den Ausführungen standard und schallabsorbierend
Placage bois véritable laqué avec un vernis à base d'eau, exécution standard ou absorbante phoniquement
Real wood veneer with lacquer water based, design standard or sound absorbing

Wenge alpi zertifiziert | Wenge alpi certifié Wenge alpi certified Eiche hell alpi zertifiziert | Chêne clair alpi certifié | Oak tree bright alpi certified



Lackfarbe NCS auf Wasserbasis in den Ausführungen standard und schallabsorbierend
Vernis NCS à base d'eau, exécution standard ou absorbante phoniquement
Lacquer NCS water-based design standard or sound absorbing

NCS S 1005 Y30R NCS S 1000-N



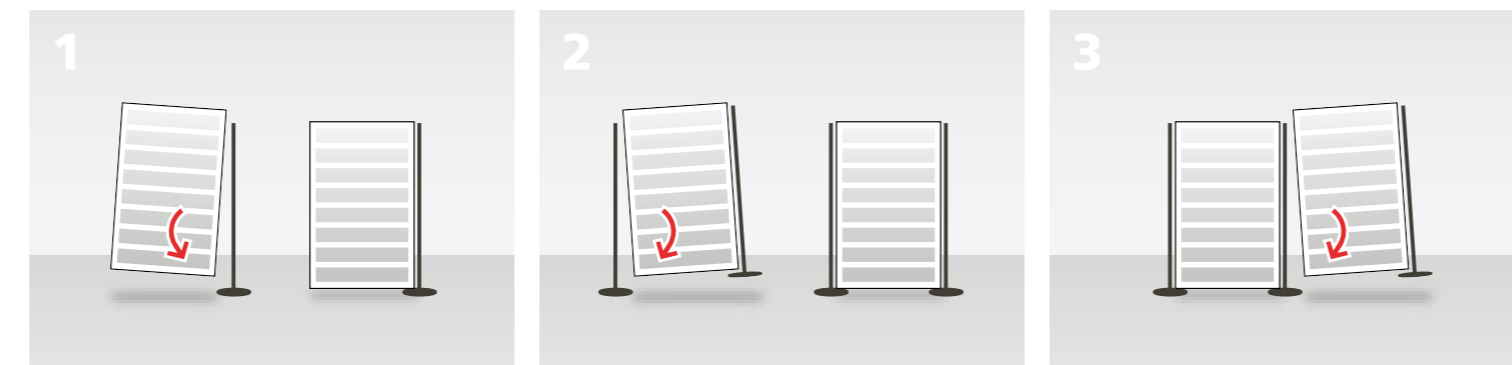
NCS S 6400N NCS S 2570R

Rasch und einfach
Rapide et simple
Quick and simple

divisio ist im Handumdrehen ohne Werkzeug aufgebaut. Der Raumteiler lässt sich sogar alleine montieren – natürlich geht es praktischer zu zweit.

divisio est monté en un tour de main et sans outil. Le montage peut se faire seule – à deux, c'est bien sûr plus pratique.

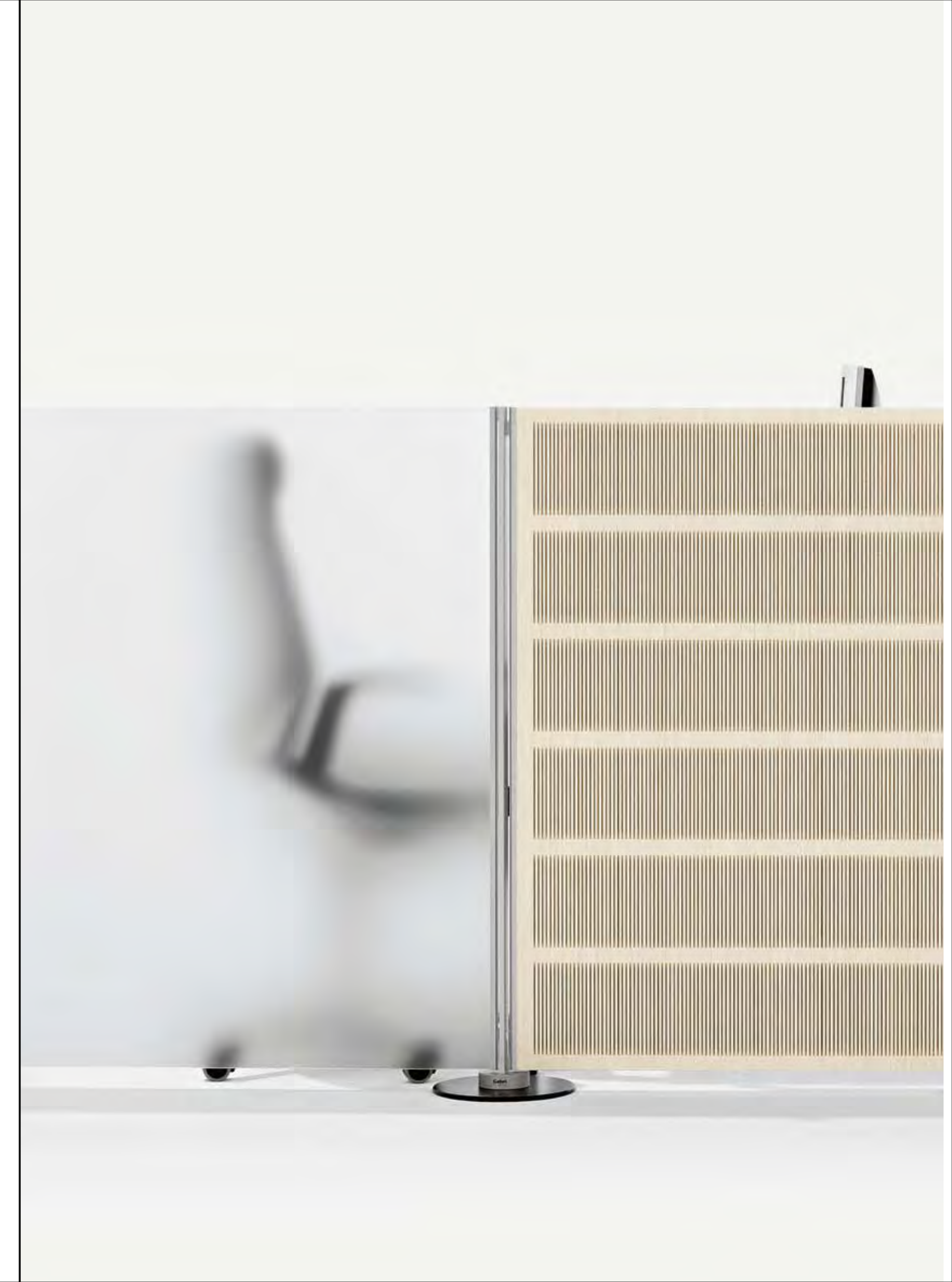
divisio is quick to assemble without tools. The room divider can even be assembled by one person – but it's easier if there are two of you.



1
Erstes Wandelement an Säule fixieren.
Fixer la première cloison à la colonne.
Attach first wall element to post.

2
Zweite Säule an Wandelement anbringen.
Poser la deuxième colonne à la cloison.
Fix second post to wall element.

3
Beliebig weitere Wandelemente anhängen.
Poser ensuite les autres cloisons.
Add any number of additional wall elements.



www.gehri.ch

**Planung und Produktion
von Raumeinrichtungen**

**Conception et fabrication
d'agencements intérieurs**

**Planning and production
of interior facilities**

Gehri AG

CH-3270 Aarberg, Seidengasse 7

+41 (0) 32 392 44 44

+41 (0) 32 392 47 32 (fax)

info@gehri.ch

